

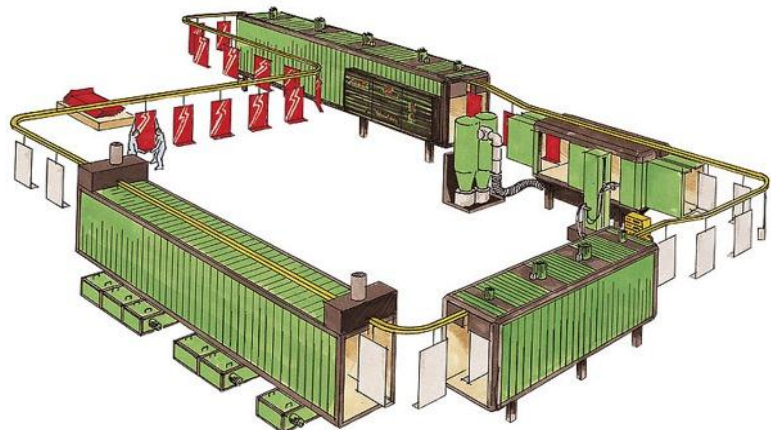


# Automatikanlæg



## Produktprogram:

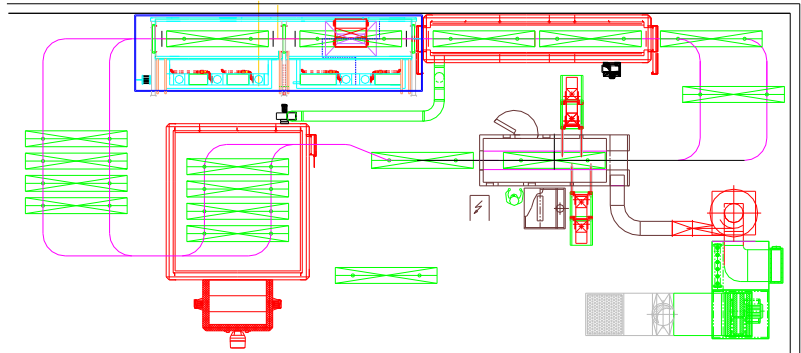
- Komplette pulveranlæg
- Komplette vådlakeringsanlæg
- Forbehandlingsanlæg
- Tørresystemer
- Conveyorsystemer
- Spildevandsrensning
- Fordamperanlæg til spildevand
- Styling PC / PLC
- Køle- og flash-off zoner
- Ventilationsanlæg
- Varmegenvindingsanlæg





## Automatiskanlæg 1

- 2-kammer/4-trins forbehandling for stål og aluminium
- Vandtørreovn
- Pulverhærdeovn
- Power & free conveyorsystem
- Styling
- Omvendt osmose(option)
- Spildevandsrensning(option)



### Kammervaskemaskine:

- Kammer 1: affedtning/fosfatering
- Kammer 2: skylning 1 → skylning 2 → demiskylning
- Begge kamre og kar med isolering
- Kaskadeskylleteknik
- Vedligeholdelses- og servicevenlig opbygning

### Vandtørreovn:

- Konvektionsovn med energispareopbyg. (isolering 200 mm)
- Varmeoverførsel fra pulverhærdeovn
- Temperaturer indtil 175 °C
- Opvarmning: gas, olie (direkte/indirekte) eller elektrisk

### Pulverhærdeovn:

- Konvektionsovn med energispareopbyg. (isolering 200 mm)
- Temperaturer indtil 250 °C
- Opvarmning: gas, olie (direkte/indirekte) eller elektrisk
- Energibesparelse ved varmeoverførsel til vandtørreovn

### Power & free conveyorsystem:

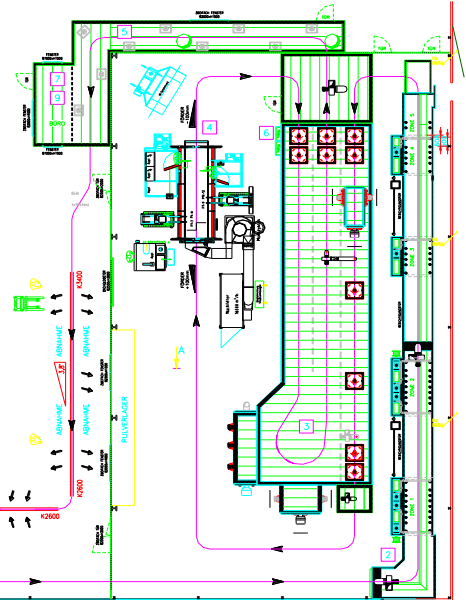
- Robust og fleksibel for det totale materialeflow i anlæg og produktion
- Fuldautomatisering af vægt op til 500 kg
- Variabel med høj fleksibilitet (buffer, lager)





## Automatikanlæg 2

- Gennemløbs-automatikanlæg for stædele
- 5-trins forbehandling
- Kombiovn med direkte og indirekte brænderenhed samt varmeoverførsel
- Conveyor med integreret smudssamler
- Kølezone med trinløs køling
- Inddækning af pulverlakering
- Styling med visualisering PC 9000



### Gennemløbsvaskemaskine:

- Affedtning/fosfatering → skyl 1 → skyl 2 → demiskyl
- Tunnel og kar isoleret med 75 mm Rockwool
- Kaskadeskylleteknik og 7-trins niveauekontrol
- Alle dele i rustfrit stål ( AISI 304 - 316 og 316TI)
- Dykpumper af rustfrit stål (1.4404)

### Kombiovn:

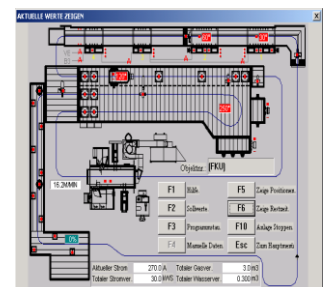
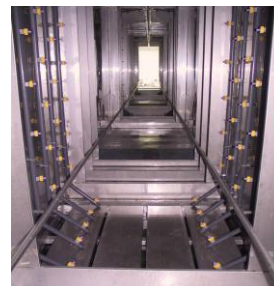
- Kombiovn med energibesparende opbygning (iso. 200 mm)
- Varmeoverførsel pulverhærdeovn/vandtørreovn
- Temperaturer indtil 175 / 250 °C
- 2-brænder system (Direkte og/eller indirekte)

### Conveyortechnik:

- Variabel, fleksibel og modulær opbygning
- Integreret smudssamleindretning
- Programafhængig hastighedsregulering

### Styring PC / PLC 9000:

- Styre- og anlægsvisualisering
- Individuelle procesparametre i programmer
- Online dataopsamling og delopfølgning





E. Aabo Andersen A/S - i daglig tale kaldt Aabo Maleanlæg - blev grundlagt 10. april 1980 i hjemmet på Thurø, ved Svendborg, af direktør Erling Aabo Andersen selv. I de efterfølgende år udvikler firmaet sig til at være et af de førende danske firmaer indenfor anlæg til overfladebehandling med såvel pulver som vådlak.

Da firmaet begyndte at vokse, bliver første stop på turen torvet i Svendborg. Her har man salgskontor og konstruktionsafdeling. Men firmaet har vokseværk og før man får set sig om, er egenproduktion en realitet, dog i lejede lokaler. Og i 2005 kunne dørene så slås op til en nyopført fabrik, beliggende i udkanten af Svendborg.

Herfra bliver alle anlæg projekteret og fabrikeret præcis efter kundernes individuelle krav og ønsker. AABO fremstiller selv alle komponenter for et moderne, miljøvenligt og økonomisk maleanlæg på den nye fabrik.

Opstilling af anlæg foregår selvfølgelig med AABO's egne veluddannede montører. Montørerne klarer også igangkøring af anlæg og oplæring af personale.

I dag, mere end 30 år efter at det hele begyndte, er det nu sønnen Claus Aabo Andersen der står i spidsen som direktør for mere end 35 medarbejdere verden over.

#### Uddrag af AABO's referenceliste:

