

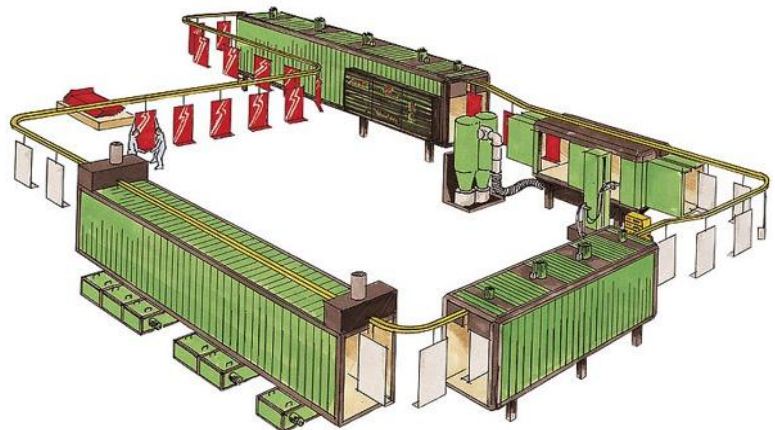


Halvautomatisk anlæg/ manuelle anlæg



Produktprogram:

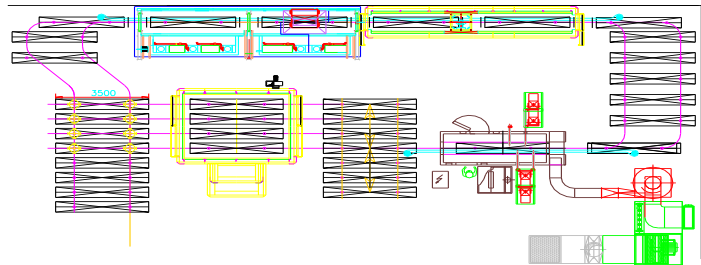
- Komplette pulveranlæg
- Komplette vådlakeringsanlæg
- Forbehandlingsanlæg
- Tørresystemer
- Conveyorsystemer
- Spildevandsrensning
- Fordamperanlæg til spildevand
- Styring PC / PLC
- Køle- og flash-off zoner
- Ventilationsanlæg
- Varmegenvindingsanlæg





Halvautomatisk anlæg

- 2 Kammer/ 3 trins forbehandling for stål og aluminium
- Vandtørreovn
- Pulverhærdeovn
- Manuelt conveyorsystem med automatiserede delstrækninger
- Styring
Osmose(option)



Kammervaskemaskine:

- Kammer 1: affedtning/ fosfatering
- Kammer 2: Skylning 1 → skylning 2 → demiskylning
- Kammer og kar isoleret
- Kaskadeskyllleteknik
- Vedligeholdelses- og servicevenlig opbygning

Vandtørreovn:

- Skabsovn med energispareopbyg. (Isolering 200 mm)
- Varmeoverførsel fra pulverhærdeovn
- Temperaturer indtil 175 °C
- Opvarmning: Gas, olie eller elektrisk

Pulverhærdeovn:

- Skabsovn med energispareopbyg. (Isolering 200 mm)
- Energibesparelse ved varmeoverførsel til vandtørreovn
- Temperaturer indtil 250 °C
- Opvarmning: Gas, olie (direkte/ indirekte) eller elektrisk

Manuelt conveyorsystem:

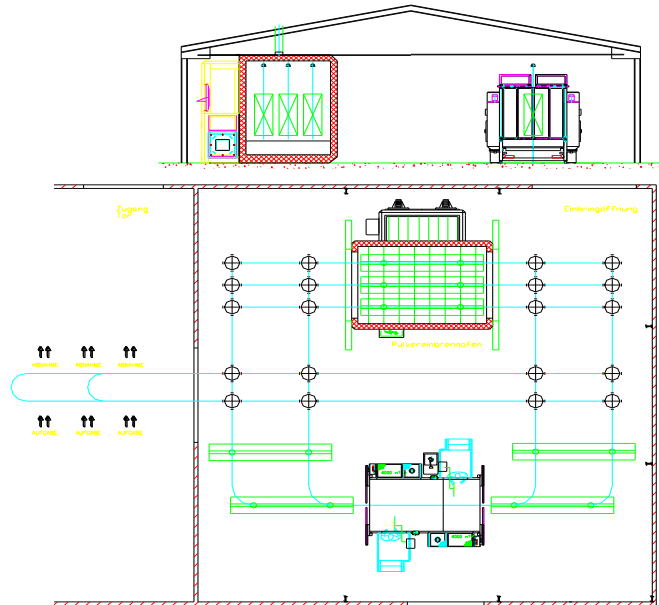
- Robust og fleksibel for det totale materiale flow
- Halvautomatisk i forbehandling og pulverboks for vægt op til 250 kg
- Variabel med høj fleksibilitet (buffer, lager)





Manuelt pulveranlæg

- Manuelt conveyorsystem
 - Automatiserede delstrækninger
 - Pneum. sporskifte
 - Ophængsvægt til 400 kg
- Pulverhærdeovn
 - Gas indirekte opvarmet 350kW
 - Manuelle skydedøre
 - Temperaturer max. 250°C
- Pulverbelægning
 - Manuelle belægningspladser
- Optimal pladsudnyttelse
- Fleksibel belægningsproces
- Lille- og serieproduktion



Manuelt conveyorsystem:

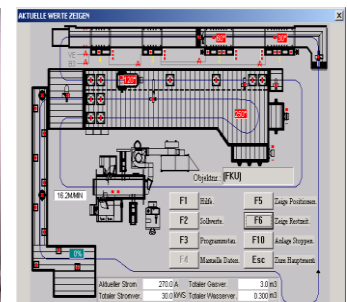
- Robust og fleksible for de samlede materiale flow
- Delautomatiseret i pulverboks
- Pneum. drejesporskifter for optimal pladsudnyttelse
- For vægt til 400 kg
- Variabel og høj fleksibilitet (buffer, dobbelt omløb)

Pulverhærdeovn:

- Skabsovn med energispareopbyg. (isolering 200mm)
- Temperaturer til 250 °C
- Opvarmning: Gas indirekte

Pulverbelægning:

- Manuel belægning med automatisk udbygningsoption
- Filterudskillelse for tab og genvinding
- Luftydelse 2x 4.000m³/t
- Rustfri stålboкс





E. Aabo Andersen A/S - i daglig tale kaldt Aabo Maleanlæg - blev grundlagt 10. april 1980 i hjemmet på Thurø, ved Svendborg, af direktør Erling Aabo Andersen selv. I de efterfølgende år udvikler firmaet sig til at være et af de førende danske firmaer indenfor anlæg til overfladebehandling med såvel pulver som vådlak.

Da firmaet begyndte at vokse, bliver første stop på turen torvet i Svendborg. Her har man salgskontor og konstruktionsafdeling. Men firmaet har vokseværk og før man får set sig om, er egenproduktion en realitet, dog i lejede lokaler. Og i 2005 kunne dørene så slås op til en nyopført fabrik, beliggende i udkanten af Svendborg.

Herfra bliver alle anlæg projekteret og fabrikeret præcis efter kundernes individuelle krav og ønsker. AABO fremstiller selv alle komponenter for et moderne, miljøvenligt og økonomisk maleanlæg på den nye fabrik.

Opstilling af anlæg foregår selvfølgelig med AABO's egne veluddannede montører. Montørerne klarer også igangkøring af anlæg og oplæring af personale.

I dag, mere end 30 år efter at det hele begyndte, er det nu sønnen Claus Aabo Andersen der står i spidsen som direktør for mere end 35 medarbejdere verden over.

Uddrag af AABO's referenceliste:

