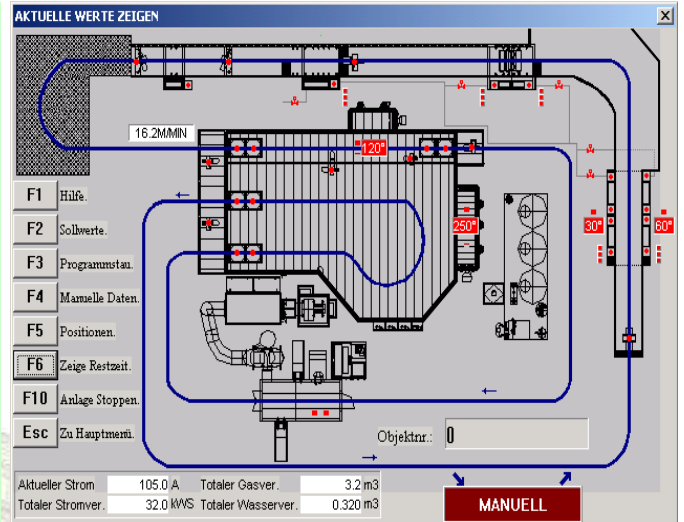




## Styring PC/PLC 9000

- Styring og anlægsvisualisering for hel maleanlægget
- PC- skærbillede, nem betjening ved struktureret software modul og visualisering af processen
- Emne overvågelse på skærbillede
- System med flere pladser
- Dokumentation af proces iflg. ISO
- Anlægsstyring med PLC
- Visning af service intervaller
- Proces- og fejlregister



### Program modul:

### Udgiftskalkulation:

Ordre- salgskalkulation, styk/serie, udgiftskontrol, dækningsbidrag, forskelsanalyse, produktionstid, pulver- og energiforbrug

### Emnekartotek:

Oplysninger om emne (overflade, vedhæftning, personaleindsats, -farve, programnummer)

### Statistik optegnelse:

Alle data bliver permanent registreret. Dataene bliver optegnet efter funktion/ tid og kan trykkes ud i diagrammer og tabeller

### LOG- bog:

Fejlprotokol: Fejl med tidspunkt og beskrivelse  
Procesprotokol: Indlæsning/ procesændringer optegnes og trykkes

### Automatik start:

Fastlæggelse af alle parameter for hel anlægsteknikken f.eks. bad-/tørretemperatur, starttider, hverdag/ weekend

### Konstantdata:

Indlæsning af alle proces –relevante grundindstillinger f. eks. Programafhængig forbehandlingsfølge, sprøjtetryk, temperaturer, alarmtolerancer, driftsangivelser osv.

### Programstart:

Diagram med alle procesdata (temperaturer, sprøjtetryk, osv.) kan indstilles til 30 programmer, ISO 9000 dokumentering efter programafslutning

### Adgangsret:

Fastlæggelse af hver medarbejders adgangs- og berettigelsestrin

### Hjælpfunktioner:

Alle menuer bliver understøttet af hjælpefunktioner (F1)



E. Aabo Andersen A/S - i daglig tale kaldt Aabo Maleanlæg - blev grundlagt 10. april 1980 i hjemmet på Thurø, ved Svendborg, af direktør Erling Aabo Andersen selv. I de efterfølgende år udvikler firmaet sig til at være et af de førende danske firmaer indenfor anlæg til overfladebehandling med såvel pulver som vådlak.

Da firmaet begyndte at vokse, bliver første stop på turen torvet i Svendborg. Her har man salgskontor og konstruktionsafdeling. Men firmaet har vokseværk og før man får set sig om, er egenproduktion en realitet, dog i lejede lokaler. Og i 2005 kunne dørene så slås op til en nyopført fabrik, beliggende i udkanten af Svendborg.

Herfra bliver alle anlæg projekteret og fabrikeret præcis efter kundernes individuelle krav og ønsker. AABO fremstiller selv alle komponenter for et moderne, miljøvenligt og økonomisk maleanlæg på den nye fabrik.

Opstilling af anlæg foregår selvfølgelig med AABO's egne veluddannede montører. Montørerne klarer også igangkøring af anlæg og oplæring af personale.

I dag, mere end 30 år efter at det hele begyndte, er det nu sønnen Claus Aabo Andersen der står i spidsen som direktør for mere end 35 medarbejdere verden over.

#### Uddrag af AABO's referenceliste:

